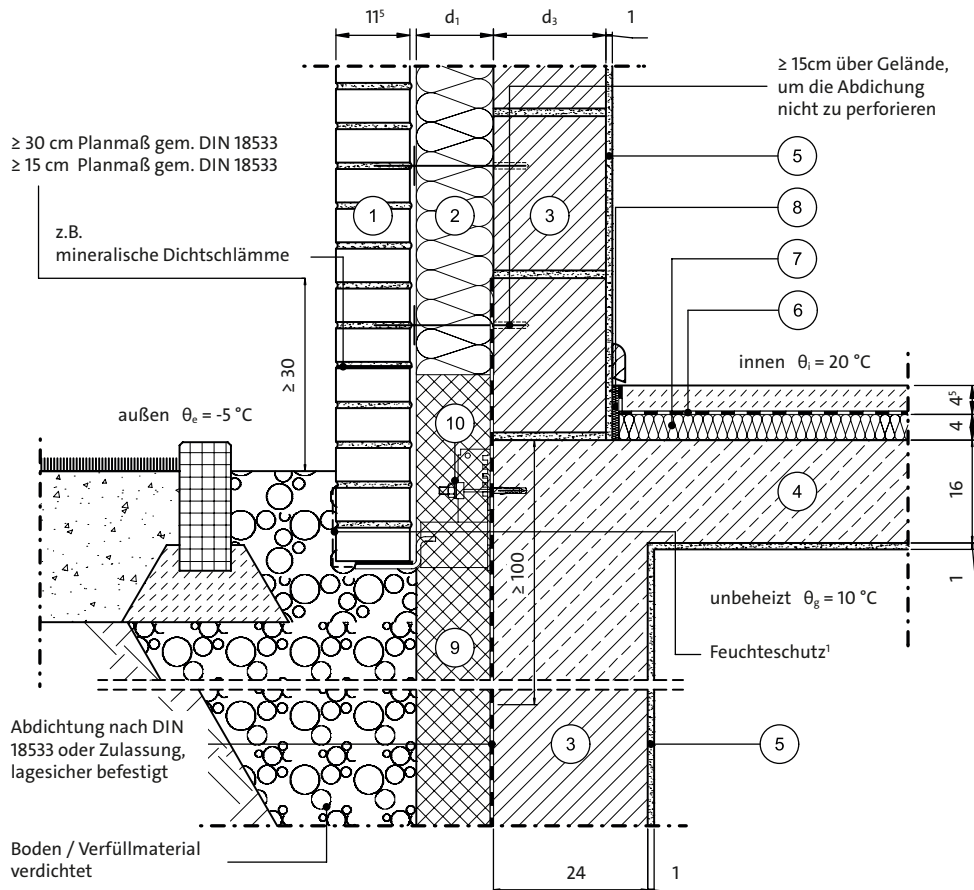


4. DETAILZEICHNUNGEN ZWEISCHALIGE WAND

4.2.3. SOCKEL – DECKE ZU UNBEHEIZTEM KELLER AUSSENSEITIG GEDÄMMT

VERTIKALSCHNITT Im Sockelbereich, Decke zu unbeheiztem Keller, außenseitig gedämmt



¹Besonders bei stark saugenden Ziegeln, z.B. Noppenbahn mit Noppen zum Sockel oder mineralisch Dichtungsschlämme verwenden. Besser: Klinker im Sockelbereich verwenden.

BEZEICHNUNGEN* Die angegebenen Werte können je nach eingesetztem Baustoff unterschiedlich sein.

Nr.	Bauteil	s [m]	p [kg/m ³]	λ [W/mK]	Nr.	Bauteil	s [m]	p [kg/m ³]	λ [W/mK]
1	Verblendmauerwerk	0,115	1800	0,99	7	Trittschalldämmung	0,04	-	0,040
2	Wärmedämmplatte als Volldämmung	d ₁	-	λ ₁	8	Randdämmstreifen	0,01	-	0,040
3	Mauerwerk	d ₃	-	λ ₃	9	Perimeterdämmung	d ₁	-	λ ₂
4	Stahlbeton	0,16	2300	2,3	10	Konsolanker (Beispiel Halfen)	-	-	-
5	Innenputz	0,01	1400	0,70					
6	Estrich auf Trennlage	0,045	2000	1,4					