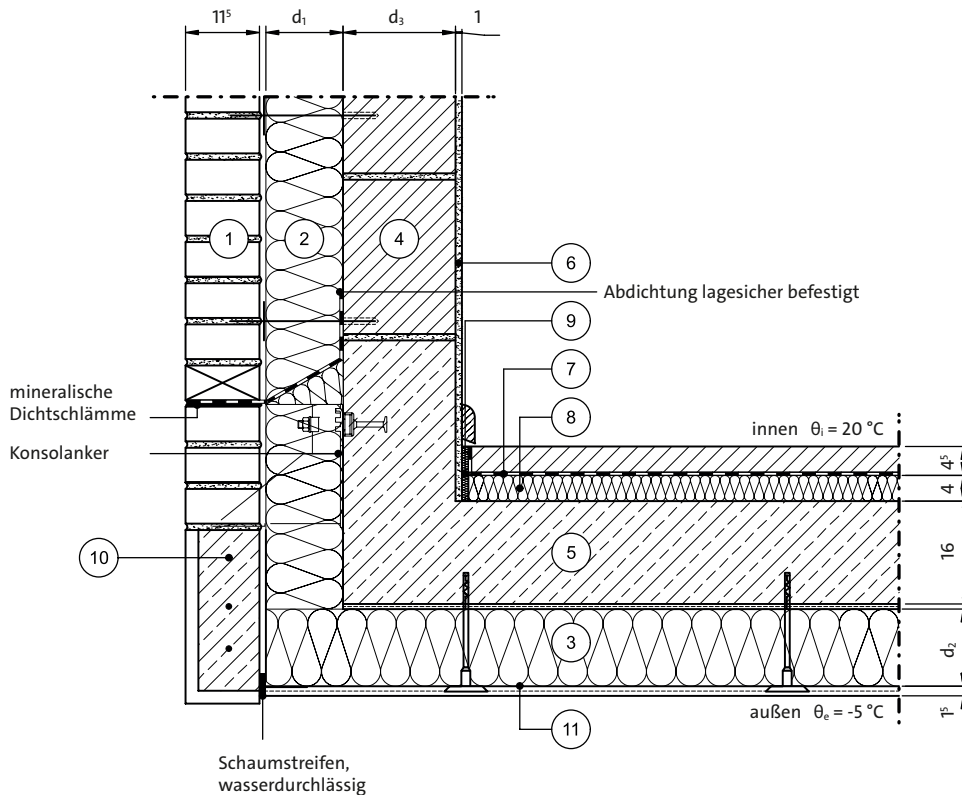


4. DETAILZEICHNUNGEN ZWEISCHALIGE WAND

4.3.3 BALKON/DACHTERRASSE – LOGGIEN, ERKER, TERRASSEN, DURCHFahrTEN

VERTIKALSCHNITT Loggien, Erker, Terrassen, Durchfahrten, Anschluss an aufgehende Wand – Wandebene



Es muss sichergestellt sein, dass Wasser, das rückseitig an der Verblendung abläuft, abgeführt wird.

BEZEICHNUNGEN* Die angegebenen Werte können je nach eingesetztem Baustoff unterschiedlich sein.

Nr.	Bauteil	s [m]	p [kg/m ³]	λ [W/mK]	Nr.	Bauteil	s [m]	p [kg/m ³]	λ [W/mK]
1	Verblendmauerwerk	0,115	1800	0,99	7	Estrich auf Trennlage	0,045	2000	1,4
2	Wärmedämmplatte als Vollämmung	d ₁	-	λ ₁	8	Trittschalldämmung	0,04	-	0,040
3	Wärmedämmung (nicht brennbar)	d ₂	-	λ ₂	9	Randdämmstreifen	0,01	-	0,040
4	Mauerwerk	d ₃	-	λ ₃	10	Verblendsturz	0,115	2300	2,3
5	Stahlbeton	0,16	2300	2,3	11	Außenputzsystem	0,015	1800	0,87
6	Innenputz	0,01	1400	0,70					