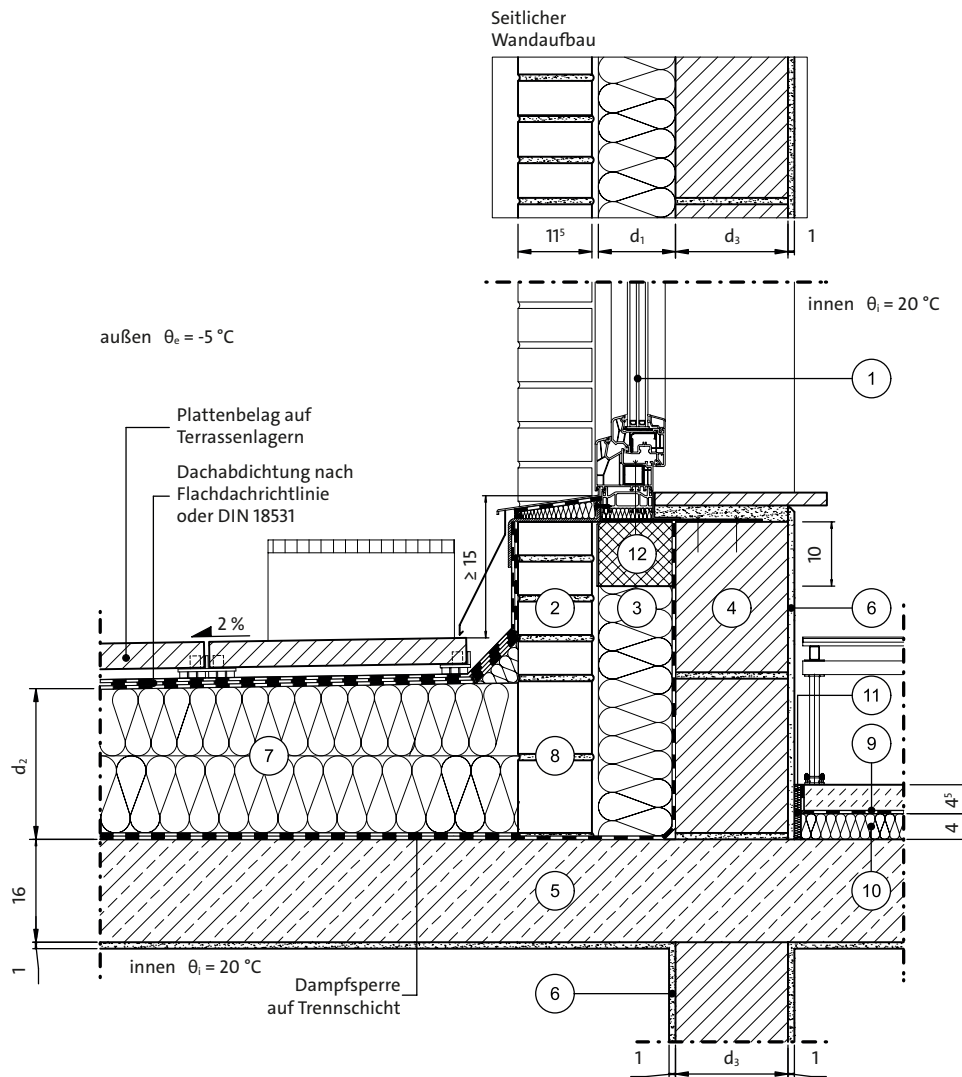


4. DETAILZEICHNUNGEN ZWEISCHALIGE WAND

4.3.5 BALKON/DACHTERRASSE – LOGGIEN, ERKER, TERRASSEN, DURCHFahrTEN

VERTIKALSCHNITT Loggien, Erker, Terrassen, Durchfahrten, Anschluss unten an Geschossdecke – Fenster/Tür in Dämmebene



BEZEICHNUNGEN* Die angegebenen Werte können je nach eingesetztem Baustoff unterschiedlich sein.

Nr.	Bauteil	s [m]	p [kg/m³]	λ [W/mK]	Nr.	Bauteil	s [m]	p [kg/m³]	λ [W/mK]
1	Tür/Fensterelement	0,07	-	λ _{fen}	7	Dämmung (Gefälledämmung)	d ₂	-	λ ₂
2	Verblendmauerwerk	0,115	1800	0,99	8	Wärmetechnisch verbesserte Steinlage	0,115	-	0,33
3	Wärmedämmplatte als Volldämmung	d ₁	-	λ ₁	9	Estrich auf Trennlage	0,045	2000	1,4
4	Mauerwerk	d ₃	-	λ ₃	10	Trittschalldämmung	0,04	-	0,040
5	Stahlbeton	0,16	2300	2,3	11	Randdämmstreifen	0,01	-	0,040
6	Innenputz	0,01	1400	0,70	12	Mauerrandstreifen aus XPS	s.o.	-	0,036