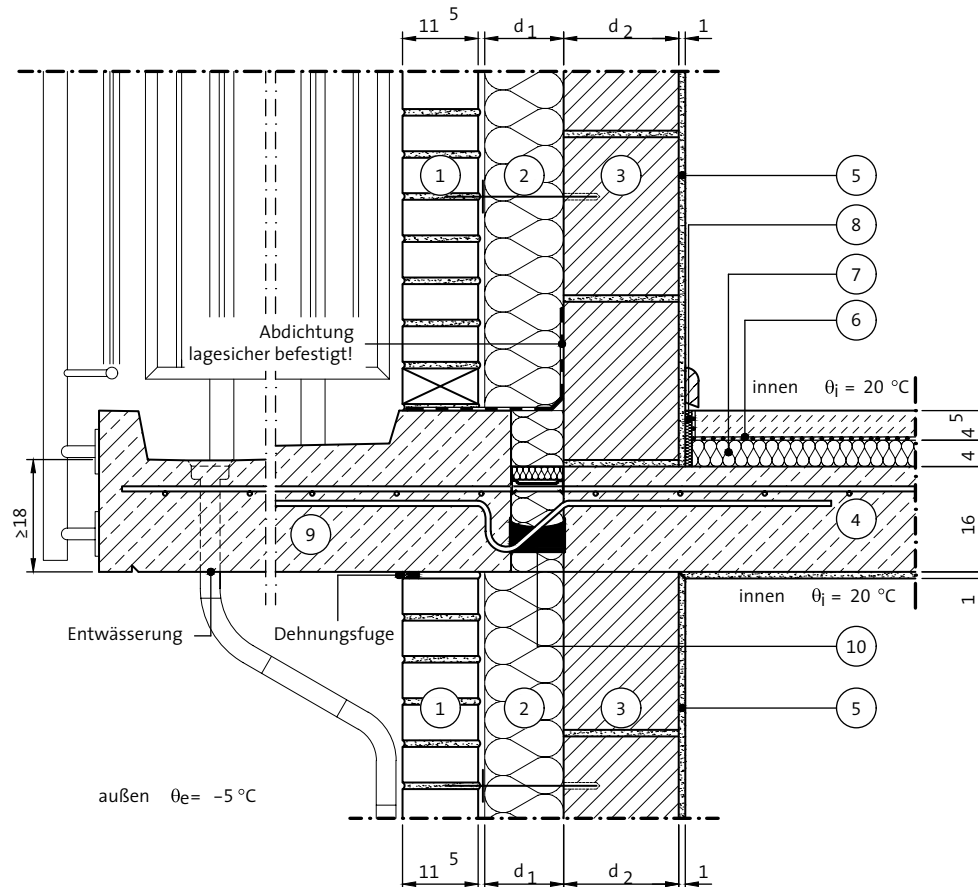


## 4. DETAILZEICHNUNGEN ZWEISCHALIGE WAND

### 4.3.2 BALKON/TERRASSE – BALKONANSCHLUSS, BALKONPLATTE

VERTIKALSCHNITT Balkonplatte – Wandebene



BEZEICHNUNGEN\* Die angegebenen Werte können je nach eingesetztem Baustoff unterschiedlich sein.

Nr.	Bauteil	s [m]	p [kg/m³]	λ [W/mK]	Nr.	Bauteil	s [m]	p [kg/m³]	λ [W/mK]
1	Verblendmauerwerk	0,115	1800	0,99	7	Trittschalldämmung	0,04	-	0,040
2	Wärmedämmplatte als Vollämmung	d <sub>1</sub>	-	λ <sub>1</sub>	8	Randdämmstreifen	0,01	-	0,040
3	Mauerwerk	d <sub>2</sub>	-	λ <sub>2</sub>	9	Stahlbetonfertigplatte	0,18	2300	2,3
4	Stahlbeton	0,16	2300	2,3	10	Dämmelement	0,08	-	0,17
5	Innenputz	0,01	1400	0,70					
6	Estrich auf Trennlage	0,045	2000	1,4					