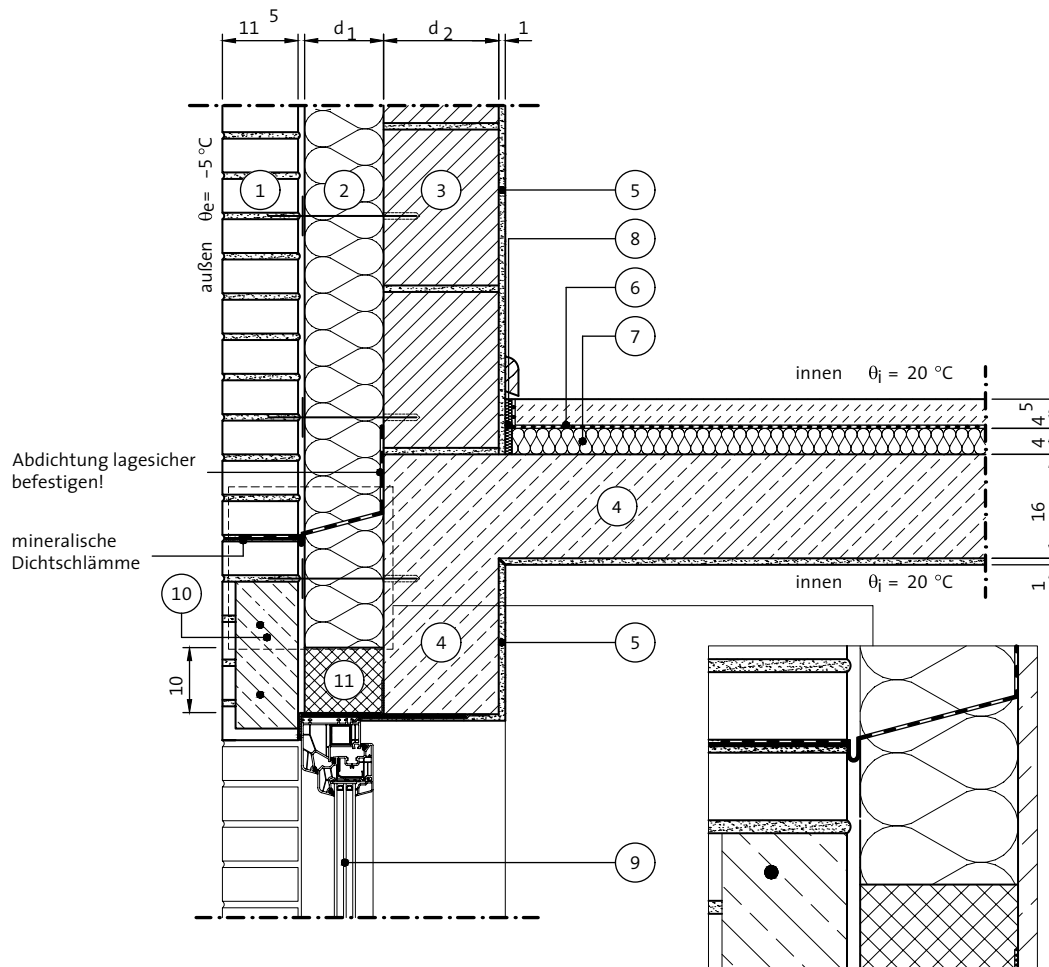


## 4. DETAILZEICHNUNGEN ZWEISCHALIGE WAND

### 4.4.3. FENSTER/ROLLADENKÄSTEN – FERTIGSTURZ SCHMALES FENSTER

VERTIKALSCHNITT Fenster/Tür – Fertigsturz, schmales Fenster



► SIEHE KAPITEL 2.5.2

Aus konstruktiven Gründen ist es oft nicht möglich, die Folie direkt über dem Fertigteilsturz anzuordnen. Dann ist auf eine sehr gute Vermörtelung der Fuge zwischen Fertigteil und Mauerwerk zu achten. Bei schmalen Fenstern sollte nach Möglichkeit das belastete Wasser, das rückseitig an der Vormauerschale abläuft, seitlich im Schalenzwischenraum bis neben das Fenster geführt werden.

**BEZEICHNUNGEN\*** Die angegebenen Werte können je nach eingesetztem Baustoff unterschiedlich sein.

Nr.	Bauteil	s [m]	p [kg/m <sup>3</sup> ]	λ [W/mK]	Nr.	Bauteil	s [m]	p [kg/m <sup>3</sup> ]	λ [W/mK]
1	Verblendmauerwerk	0,115	1800	0,99	7	Trittschalldämmung	0,04	-	0,040
2	Wärmedämmplatte als Volldämmung	d <sub>1</sub>	-	λ <sub>1</sub>	8	Randdämmstreifen	0,01	-	0,040
3	Mauerwerk	d <sub>2</sub>	-	λ <sub>2</sub>	9	Tür/Fensterelement	0,07	-	λ <sub>Fen</sub>
4	Stahlbeton	0,16	2300	2,3	10	Verblendsturz	0,115	2300	2,3
5	Innenputz	0,01	1400	0,70	11	Mauerrandstreifen aus XPS	s.o.	-	0,036
6	Estrich auf Trennlage	0,045	2000	1,4					