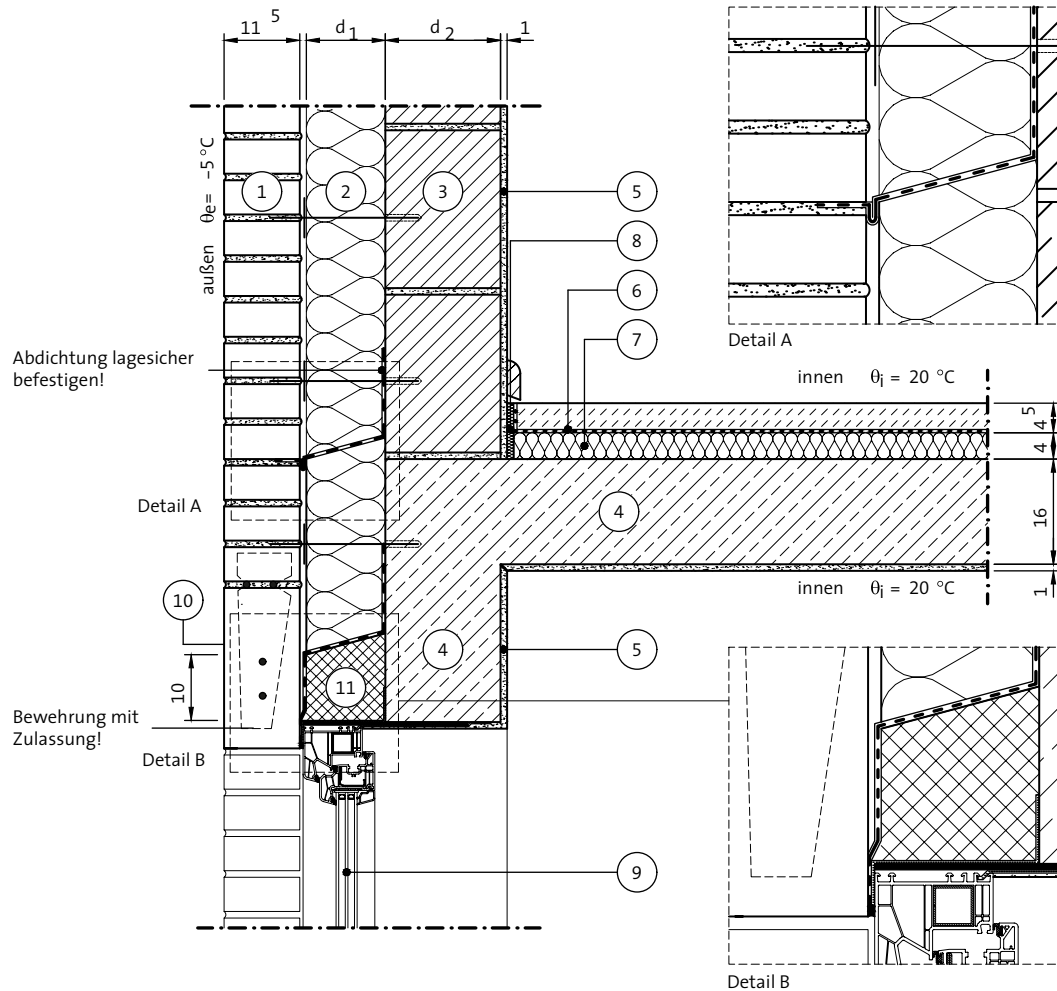


## 4. DETAILZEICHNUNGEN ZWEISCHALIGE WAND

### 4.4.4. FENSTER/ROLLADENKÄSTEN – GEMAUERTER STURZ

VERTIKALSCHNITT Fenster/Tür – Gemauerter Sturz (Bewehrung gemäß Zulassung)



► SIEHE KAPITEL 2.5.2

Bei schmalen Fenstern sollte nach Möglichkeit das belastete Wasser, das rückseitig an der Vormauerschale abläuft, seitlich im Schalenzwischenraum bis neben das Fenster geführt werden. Wenn ein bewehrter Sturz vermauert wird, darf hier der Verbund nicht gestört werden. Es kann deshalb notwendig sein, den Fenstersturz durch eine zweite Folie zu schützen.

BEZEICHNUNGEN\* Die angegebenen Werte können je nach eingesetztem Baustoff unterschiedlich sein.

Nr.	Bauteil	s [m]	p [kg/m <sup>3</sup> ]	λ [W/mK]	Nr.	Bauteil	s [m]	p [kg/m <sup>3</sup> ]	λ [W/mK]
1	Verblendmauerwerk	0,115	1800	0,99	7	Trittschalldämmung	0,04	-	0,040
2	Wärmedämmplatte als Volldämmung	d <sub>1</sub>	-	λ <sub>1</sub>	8	Randdämmstreifen	0,01	-	0,040
3	Mauerwerk	d <sub>2</sub>	-	λ <sub>2</sub>	9	Tür/Fensterelement	0,07	-	λ <sub>Fen</sub>
4	Stahlbeton	0,16	2300	2,3	10	Gemauerter Sturz	0,115	1800	0,99
5	Innenputz	0,01	1400	0,70	11	Mauerrandstreifen aus XPS	s.o.	-	0,036
6	Estrich auf Trennlage	0,045	2000	1,4					