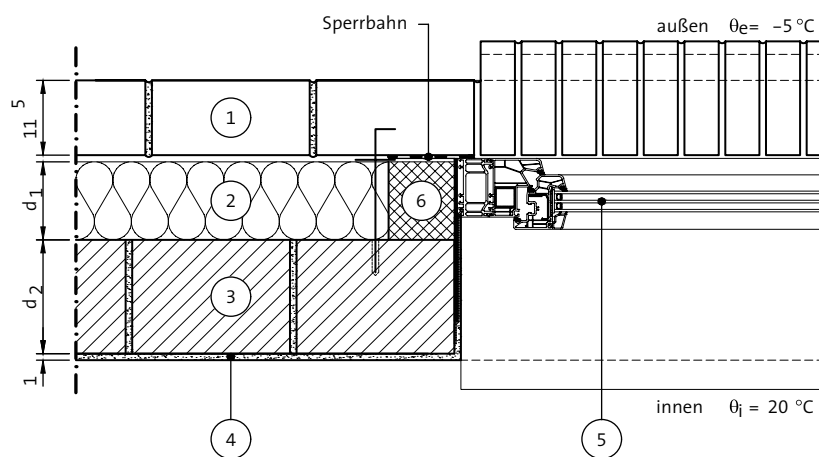


## 4. DETAILZEICHNUNGEN ZWEISCHALIGE WAND

### 4.4.7. FENSTER/ROLLADENKÄSTEN – FENSTER-/TÜRLAIBUNG

HORIZONTALSCHNITT Fenster- oder Türlaibung – Fenster in Dämmebene



BEZEICHNUNGEN\* Die angegebenen Werte können je nach eingesetztem Baustoff unterschiedlich sein.

Nr.	Bauteil	s [m]	ρ [kg/m³]	λ [W/mK]
1	Verblendmauerwerk	0,115	1800	0,99
2	Wärmedämmplatte als Vollämmung	d <sub>1</sub>	-	λ <sub>1</sub>
3	Mauerwerk	d <sub>2</sub>	-	λ <sub>2</sub>
4	Innenputz	0,01	1400	0,70
5	Tür/Fensterelement	0,07	-	λ <sub>fen</sub>
6	Mauerrandstreifen aus XPS	s.o.	-	0,036