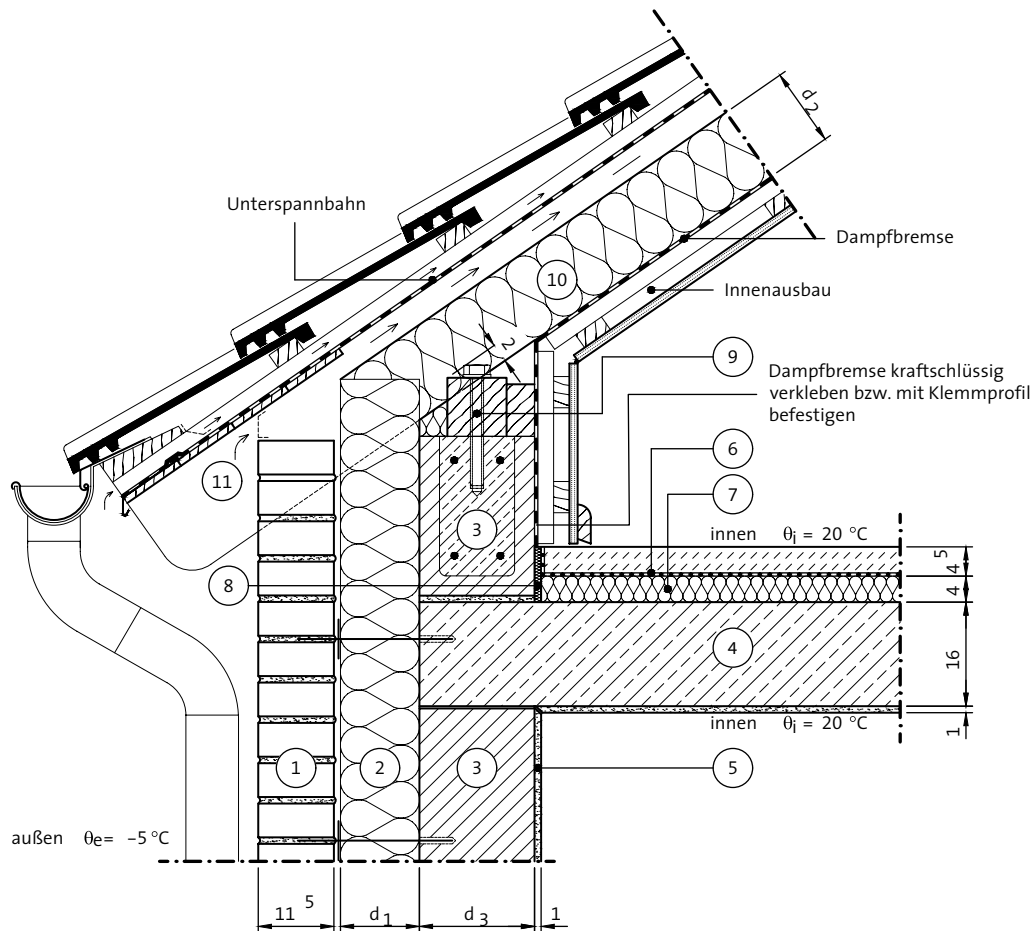


## 4. DETAILZEICHNUNGEN ZWEISCHALIGE WAND

### 4.6.2. DACH – TRAUFANSCHLUSS BEHEIZTER DACHRAUM

**VERTIKALSCHNITT** Traufanschluss zu beheiztem Dachraum, Steildach mit Zwischensparrendämmung – Wandebene



**BEZEICHNUNGEN\*** Die angegebenen Werte können je nach eingesetztem Baustoff unterschiedlich sein.

Nr.	Bauteil	s [m]	p [kg/m³]	λ [W/mK]	Nr.	Bauteil	s [m]	p [kg/m³]	λ [W/mK]
1	Verblendmauerwerk	0,115	1800	0,99	7	Trittschalldämmung	0,04	-	0,040
2	Wärmedämmplatte als Volldämmung	d <sub>1</sub>	-	λ <sub>1</sub>	8	Randdämmstreifen	0,01	-	0,040
3	Mauerwerk	d <sub>3</sub>	-	λ <sub>3</sub>	9	Fußpfette auf Abdichtung mit Verankerung	0,10	500	0,13
4	Stahlbeton	0,16	2300	2,3	10	Wärmedämmung	d <sub>2</sub>	-	λ <sub>2</sub>
5	Innenputz	0,01	1400	0,70	11	Dachsparren	s.o.	500	0,13
6	Estrich auf Trennlage	0,045	2000	1,4					