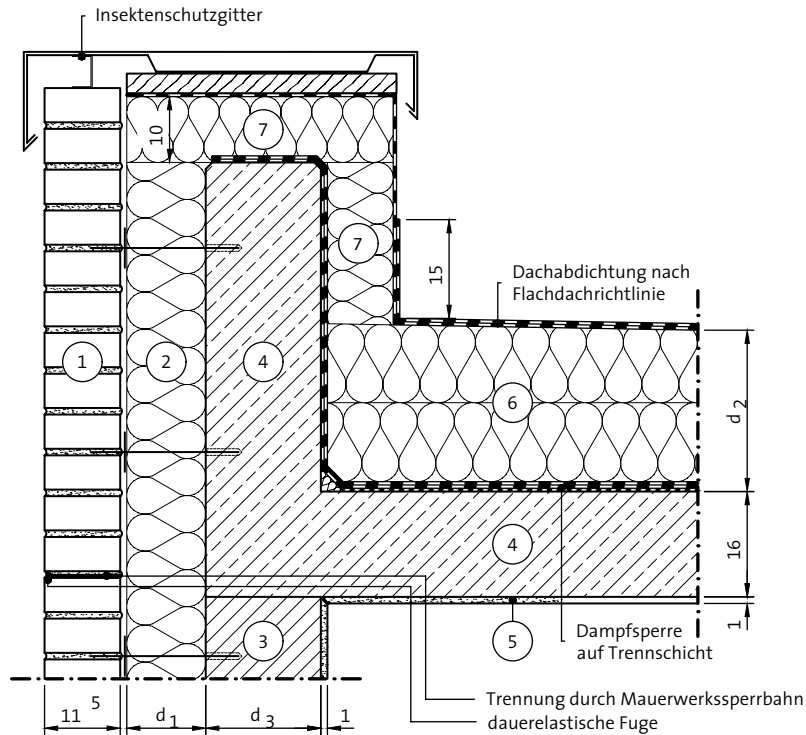


## 4. DETAILZEICHNUNGEN ZWEISCHALIGE WAND

### 4.6.7. DACH – ATTIKAANSCHLUSS DACH NICHT BEGEHBAR

VERTIKALSCHNITT Attikaanschluss – Dach nicht begehbar



BEZEICHNUNGEN\* Die angegebenen Werte können je nach eingesetztem Baustoff unterschiedlich sein.

Nr.	Bauteil	s [m]	p [kg/m³]	$\lambda$ [W/mK]
1	Verblendmauerwerk	0,115	1800	0,99
2	Wärmedämmplatte als Volldämmung	$d_1$	-	$\lambda_1$
3	Mauerwerk	$d_3$	-	$\lambda_3$
4	Stahlbeton	0,16	2300	2,3
5	Innenputz	0,01	1400	0,70
6	Wärmedämmung (als Gefälledämmung)	$d_2$	-	$\lambda_2$

Nr.	Bauteil	s [m]	p [kg/m³]	$\lambda$ [W/mK]
7	Wärmedämmung	0,10	-	$\lambda_1$